

TSUKUSHI

あだちから

Go For 90th→100th

3 つくし
2023

ボリュームアップ号

- P2.3 とねり丸取材日誌【駄菓子屋 irodori】
- P4 舎人図書館通信
本のある暮らし
- P5 いっしょに読も！【はるがきた】
舎人図書館のイベント情報
- P6～9 特集【第3回 とねりマルシェ開催情報】①②
- P10～13 講座の情報
- P14 近隣情報
- P15 ギャラクシティのイベント情報

駄菓子屋からつながる縁



学生が運営する駄菓子屋 いろどり
店内の様子（足立区関原）

Vol.10

いろいろどり
駄菓子屋 irodori (2)

バックナンバーはこちら



店内の黒板は大人気。子どもと一緒に描くなど、学生チームがそばで見守ってくれるので、安心して過ごせる場所です。



イベント限定ガチャガチャ
1等「1日店長権」を当てたのは誰かな？



スタッフお手製「スナックフィッシング」
吊り上げられた得点分のお菓子をゲット！



全てのイベントを学生が考案・運営
同じ方向を向く仲間たちと作り上げます

みんなの居場所

前回に引き続き、足立区西新井に店を構える「駄菓子屋irodori (以下 irodori)」をご紹介します。

お店の大きな特徴は、学生が運営をしていること。駄菓子の仕入れから販売・季節ごとのイベント企画など、仕事は多岐にわたります。学業とボランティア活動を両立する中で「大変だけど楽しい」と思えるのは、irodori が子どもだけでなく、学生メンバーの居場所にもなっているから。「お店に来る全ての子どもが幸せになってほしい」という共通の思いを持ち、大切な仲間と切磋琢磨しながら1つの場所を作りあげていくことは、何ものにも代えがたい貴重な経験です。

「また来たい」のために

お店の知名度を上げるために活発に行っているのは、子ども食堂や区内の公園などで行われる

イベントへの出張販売。お店にいる時とは違い、短時間で子どもとの距離を縮め「またお兄さん・お姉さんに会いに行きたいな」と思ってもらえるような「対話」を心がけています。

地域を巻き込んで笑顔の輪を広げていく

商店街の中に irodori ができたことで、街に子どもの明るい声が増え、さらに賑やかになってきました。普段お店には来ない子どもでも、通りすがりにお喋りをする関係も生まれています。オープンして約1年半が過ぎ「地域の方々と一緒に、この地域を盛り上げたい」という目標を持つ irodori。子どもに限らず、誰でもふらっと気軽に立ち寄れるこの場所に、一度訪れてみてはいかがでしょうか。



出張販売時のお会計
子どもとコミュニケーションをとる貴重な時間です



舎人地域学習センター・図書館公式キャラクター
ユキリス

お問い合わせ

駄菓子屋 irodori

チャンス フォー オール
(運営) NPO 法人 Chance For All 学生チーム

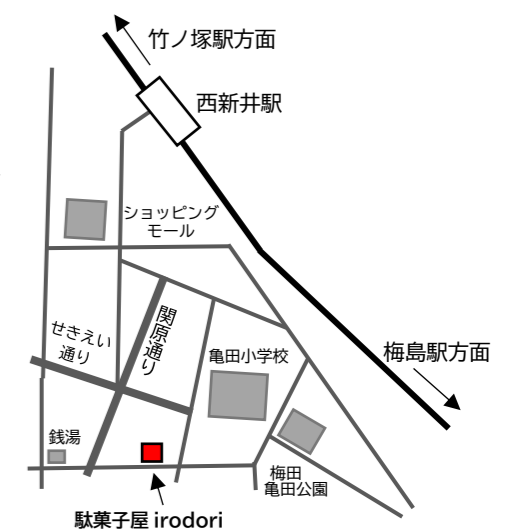
住所

足立区関原 3-15-3

MAIL

irodori.201213@gmail.com

HP





▲テーマ用紙は色ペンでカラフルにデコレーション。自前のシールを貼る参加者も！

Look Back! / 図書館イベントふりかえり



▲「にがてなことでも練習したらできるよ」など、ユニークなテーマの福袋がずらりとならびました。

個性あふれる「本の福袋」

12月11日に「冬の子ども一日図書館員 本の福袋づくり」を開催しました。「本の福袋」とは、テーマを決めて数冊の本を選び、中身が見えない封筒に入れて本を貸し出すもの。当日は9人の小学生が参加し、テーマ決めと本選び、袋の表紙作りから袋詰めまでを行いました。どんな福袋にしようか最初は悩んでいた参加者も、作成していくうちにアイデアが次々とわいてきたようで「少し難しかったけど、作るのが楽しかった」と嬉しい感想もいただきました。

2時間で作成した福袋は全部で39個！どの福袋も力作ぞろいで、12月13日から展示を始めたところ、飛ぶように貸し出されていました！

図書館司書がおすすめの本を紹介します。

本のある暮らし Vol.11 きっかけ作り

春は出会いと別れの季節。「話したいけど何を言えばいいのかわからない」場面に困ることも多くなりそうです。そんな時、一流芸人のコミュニケーション術を学び、現在はコミュニケーション講師として全国を飛び回っている著者のこの1冊はいかがでしょうか。

例えば数人で時間を潰して盛り上がりたい際に「どこでもドア、値段はいくら？」なんて一言。初めて会った相手をサラッと褒めたいときには「声、良いですね」と話しかけてみる。初対面の相手、会話が続かない、大勢の前……など、場面ごとに会話のふとした時に使える「100のきっかけフレーズ」が紹介されています。困った時に重宝しそうです。

(担当：矢部)



『面白いほど話が弾む！魔法の「10秒！」きっかけフレーズ』夏川立也/著 学研パブリッシング（現・Gakken）

親子で読めば新しい発見がきっとある

いっしょに読もう！ 58冊目



『はるがきた』

ジーン・ジオン/文
マーガレット・ブロイ・グレアム/絵
こみやゆう/訳 主婦の友社 2011年

水野愛子
(司書/絵本専門士/児童・YA担当)
私の連載は今回で最終回です。
6年間ありがとうございました。
引き続き楽しい絵本ライフを！



春を迎えに

寒い時期は何かと気分も落ち込みがちです。

『はるがきた』では、なかなか来ない春に暗く沈む町の人々に「どうしてはるをまってなきやいけないの？」と男の子がある提案をします。それは町中に春の絵を描くことでした。町の人々は塀や柱、壁、街灯やポスト、橋や電車までペンキで塗り替え、明るく生まれ変わらせたのです。

「春はまだか」と暗く沈んだ現状を嘆き、ただ状況が良くなることを待つばかりではなく、自分たちの力で良い方向へ変えていく様に勇気づけられます。

3色の絵本

この絵本は、墨で描かれた絵に、青と黄、そして2色を混ぜた緑で色を付けています。たった3色ですが、春の訪れの嬉しさや人々や動物たちのにぎやかな声、あたたかな空気、木々の芽吹くかおりまで感じられます。

表紙を開くとあらわれるまばゆい黄色の見返しは、春の陽光のよう。春の一步手前、そんな日に読みたい絵本です。

Pick up /

3月 図書館の定番イベント情報

Library event



赤ちゃんおはなし会

日時：3/2、9*、16、23 各(木)
①午前10時30分～10時50分
②午前11時～11時20分
場所：2階 読み語りコーナー
対象：①2～4歳の子どもと保護者
②0～2歳の子どもと保護者

料金：無料 定員：15組
※当日、舎人図書館にご来館ください。
*3/9の読み手は読み語りボランティアみなずきの会です。



ちょいトレ!

日時：3/3、17 各(金)
①午前10時～10時15分
②午前10時20分～10時35分
③午前10時40分～10時55分
各回入れ替え制(2回まで連続参加可)
場所：2階 読み語りコーナー
対象：16歳以上の女性(子ども同伴可)

料金：無料 定員：各5組
※当日舎人図書館にご来館ください。



おはなし会

日時：3/8、22* 各(水)
午後3時15分～3時45分
場所：2階 読み語りコーナー
対象：4歳～小学生
料金：無料
定員：各15人

※当日、舎人図書館にご来館ください。
*3/22の読み手は朗読ボランティア檜の実会です。



Toneri Marche

第3回

とねり マルシェ

Open



3.19 日 10:00 - 15:30

会場：舎人センター屋外ひろば 他
主催：とねりマルシェ実行委員会

とねりマルシェとは

舎人地域を中心に、区内企業や団体、個人が一堂に会する、地域の魅力をたくさん詰め込んだマルシェです。

お買い物をはじめ、ワークショップなども行われ、大人だけでなくお子さまも一緒にお楽しみいただけます。地域で活動するハンドメイド作家の出店もあり、ここだからこそ出会う物、出会う人との交流を楽しんでください。



是非来てほしい
でござる！

◀舎人地域学習センター・図書館
公式キャラクターとねり丸



※写真は2022年5月29日(日)に開催した「第2回とねりマルシェ」の様子です。

とねりマルシェは今回で3回目。出店者の情報はHPやSNSで随時更新しますので、当館SNSのフォローもお忘れなく！

アクセサリやお菓子など、素敵なお店が10店舗以上出店します！



当館のビジネス支援講座を受講した新進気鋭のハンドメイド作家さんも出店します！



キッチンカーや駄菓子屋など、この地域で活動する団体が出店します！詳しくはP8・9をご覧ください！

※新型コロナウイルス感染拡大状況により中止になる場合がございます。
※ご来場の際は必ずマスクの着用をお願いいたします。
※混雑状況により、入場を制限する場合がございます。

とねりマルシェ特別出店団体をご紹介します！

地域のだいどこ

おにぎり



にぎりむすび

お米や具材にこだわった「いつもの」おにぎりなど、“地域のだいどこ”を合言葉に活動。地域の子どもたちへ食事支援も行っています。



カフェ

笛屋のキッチンカー



篠笛宣伝キッチンカー
F+BASE

足立区入谷の(有)大塚竹管楽器が走らせるキッチンカー。特製カステラなどを販売。2/25(土)には当館にて講演会も開催します！

ご紹介した団体の他にも色々な方が出店します！
情報は随時 HP・SNS にアップします。SNS もぜひご覧ください。



SNS リンク集



HP

子どもお仕事体験



子どもマルシェ

拡散希望！

ぬい撮りスポット登場



会場にはぬいぐるみと一緒に写真が撮れる「ぬい撮り」スポットが満を持して登場！とねり丸たちと一緒に写真が撮れます。当日撮った写真を舎人図書館のカウンターで見せると、とねり丸特製ステッカーをプレゼント！
※写真は製作中のもので実際のものとは異なる場合があります
※ぬいぐるみとねり丸は、席を外している場合があります



楽しそうなイベント
でござる。
要チェック！

◀舎人地域学習センター・図書館
公式キャラクター とねり丸

講座「とねりマルシェでねんどスイーツ屋さんになろう」受講中の子どもたちがマルシェにチャレンジします！みんな頑張って準備しておりますので、ぜひみなさん応援に来てくださーいね。

販売スケジュール

午前の部：10時～11時

午後の部：13時～14時

※スケジュールは変更になる場合があります。



子どもたちが自分でねんどスイーツを作り、宣伝用のポスター作成、ラッピング、値段設定をして出店に臨みます！

出店の他に舎人センターでもイベントを準備中！

マルシェ限定

とねり丸のぬり絵 プレゼント！



2階の図書館では「とねり丸・トネリス・ユキリスのとねりマルシェぬり絵」を配布します。館内でも色塗りができますよ！素敵な作品に仕上げてくださいね。

駄菓子

子どもの居場所 × 学生



駄菓子屋 irodori

足立区関原にある CFA 学生チームが運営する駄菓子屋さん。P2.3 で紹介している駄菓子屋さんがマルシェにやってきます！

どこでも本屋

※



Fav!

お店を持たないどこでも本屋です。絵本を中心に新本からアウトレット本、古本などなど、親子で楽しめる本をお届け。ご注文承ります。

※出店者は変更になる場合があります。あらかじめご了承ください。

講座の情報① 2/26(日)から受付開始

こちらに掲載されている講座以外にもございます。詳細は当館ホームページをご覧ください。



当館 HP
講座情報
ページ

※新型コロナウイルス感染拡大状況により、講座を中止あるいは予定を変更する場合がございます。

申込方法 窓口・電話・インターネット（一部を除く）
受付時間 ●午前9時～午後8時（窓口・電話）●午後1時～（インターネット）※申込受付初日のみ

インターネットからの予約方法

足立区ホームページ → 「メニュー」内「文化・スポーツ」を選択 → 「講座・サークル・生涯学習」を選択 → 「施設・利用方法」の「講座予約システム（生涯学習施設・スポーツ施設）」を選択 → 「講座予約システム」のページ（外部サイトリンク）を選択 → ログイン画面が表示されます（未登録の方もご予約できます）

各講座の対応アイコンをご確認ください。



ハワイアンリトミック



音楽や楽器に親しみながら親子のスキンシップを図り、楽しく五感を刺激します。

日時：3/2・16 各（木）
4/19（水）
午前10時～10時45分
対象：6カ月～3歳の子どもの保護者
定員：各8組
料金：1回990円

ちょいトレ!



図書館の読み語りコーナーでバランスボールを使ったストレッチを行います。

日時：3/3・17 各（金）
① 午前10時～10時15分
② 午前10時20分～10時35分
③ 午前10時40分～10時55分
対象：16歳以上の女性（子どもの同伴可）
定員：各5人
料金：無料

受付中! パパと一緒に親子体操



親子でコミュニケーションを取りながら、道具を使った運動などを行います。

日時：3/12（日）
午前10時～11時
対象：2・3歳の子どもの父親
定員：12組
料金：600円



夜デトックスヨガ



初心者の方も大歓迎! 疲れを癒し、睡眠の質を高めるヨガ教室です。

日時：3/3・17 各（金）
午後6時30分～7時45分
対象：16歳以上の方
定員：各20人
料金：1回550円

メンテナンスヨガ



初心者の方も大歓迎! 歪み調整をして体を整える夜のヨガ教室です。

日時：3/4・18 各（土）
午後6時30分～7時45分
対象：16歳以上の方
定員：各20人
料金：1回550円

卓球ひろば



参加者同士やボランティアと一緒に、卓球を満喫できます。

日時：3/6・13・27 各（月）
午後6時30分～8時
対象：小学生以上の方（小・中学生は保護者同伴）
定員：各8人
料金：一般 1回150円
小・中学生 1回80円

おもちゃの病院



壊れてしまったおもちゃをトイ・ドクターに修理してもらいましょう。

日時：3/12（日）
午後1時～3時30分
対象：どなたでも
料金：無料（故障の程度による）
※事前予約あり・後日返却はしていません。

わくわくサイエンス教室 万華鏡を作ろう



身近なものを使って万華鏡を作り、仕組みについて学びます。

日時：3/26（日）
午後2時～3時30分
対象：小学生
定員：10人
料金：200円

体験してみよう ママと一緒に親子体操プレ



トランポリンや跳び箱など体操用具を使って、親子で楽しく運動します。

日時：3/27（月）
午前10時～11時
対象：1歳6カ月（歩ける程度）～3歳の子どもの母親
定員：12組
料金：600円

体験してみよう 子ども体操プレA・B



色々な体育用具と、全身を使う運動で子どもの体の発育を促します。

日時：3/27（月）
A 午後3時30分～4時30分
B 午後4時40分～5時40分
対象：A 3～5歳の子どもの B 4歳～就学前の子どもの保護者
定員：各15人
料金：500円

はつらつ教室



介護いらずの元気な体を目指します。今月は座学45分と運動45分です。

日時：〈口腔〉3/8（水）
〈栄養〉3/22（水）
午前10時～11時30分
対象：区内在住65歳以上の方（要支援・要介護認定を受けていない方）
定員：各20人
料金：無料

園芸ボランティア 「とねりガーデナーズ」養成講座 花壇のデザインを考える



好きなこと、得意なことを活かして活動しませんか? 実践を交えて学びます。

日時：4/2（日）
午前10時～11時30分
対象：小学生以上の方（中学生以下は保護者同伴）
定員：15人
料金：無料

いきいき体操（8日制）



リズムに合わせて楽しく体操します。定期的な運動で健康的な毎日を。

日時：4/4～5/23 毎（火）
午前10時～11時30分
対象：おおむね60歳以上の方
定員：25人
料金：4,000円

大人クラシックバレエ サークル体験 入門・初級（2日制）



当館登録団体「Y・Kバレエスタジオ」大人向けクラスのサークル体験です。

日時：4/26～5/10 毎（水）
※5/3を除く
入門 午前9時45分～10時25分
初級 午前10時30分～11時45分
対象：16歳以上の女性
定員：各10人
料金：20円

子ども英会話A・B（12日制）



英語のスキル「聞く・話す・書く」をバランスよく学習します。

日時：4/5～7/19 毎（水）
※5/3・10・17、6/28を除く
A 午後3時30分～4時30分
B 午後4時40分～5時40分
対象：A 小学1・2年生 B 小学3～6年生
定員：各20人
料金：8,640円

子ども英会話C（12日制）



英語のスキル「聞く・話す・書く」をバランスよく学習します。

日時：4/5～7/19 毎（水）
※5/3・10・17、6/28を除く
午後5時50分～6時50分
対象：小学5年生～中学生（子ども英会話A・B受講経験者）
定員：10人
料金：14,880円

親子で楽しむヨガ



赤ちゃんとのスキンシップを交え、様々なヨガポーズや呼吸法を行います。

日時：4/12・26 各（水）
午前10時～10時50分
対象：7カ月～2歳の子どもの母親
定員：各10組
料金：1回650円

パパと一緒にハワイアンリトミック



音楽や楽器に親しみながら親子のスキンシップを図り、楽しく五感を刺激します。

日時：4/16（日）
午前10時～10時45分
対象：1人で歩ける1歳7カ月～就学前の子どもの保護者
定員：12組
料金：990円

講座の情報② 3/26(日)から受付開始

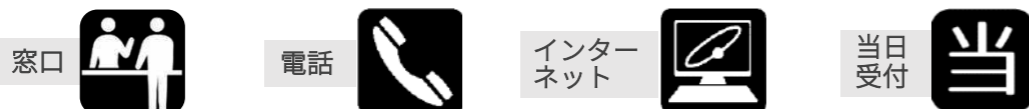
※新型コロナウイルス感染拡大状況により、講座を中止あるいは予定を変更する場合がございます。

申込方法 窓口・電話・インターネット（一部を除く）
 受付時間 ●午前9時～午後8時（窓口・電話）●午後1時～（インターネット）※申込受付初日のみ

インターネットからの予約方法

足立区ホームページ → 「メニュー」内「文化・スポーツ」を選択 → 「講座・サークル・生涯学習」を選択 → 「施設・利用方法」の「講座予約システム（生涯学習施設・スポーツ施設）」を選択 → 「講座予約システム」のページ（外部サイトリンク）を選択 → ログイン画面が表示されます（未登録の方もご予約できます）

各講座の対応アイコンをご確認ください。



こちらに掲載されている講座以外にもございます。詳細は当館ホームページをご覧ください。

当館 HP
講座情報
ページ



親子・子ども向け



ちょいトレ!



図書館の読み語りコーナーでバランスボールを使ったストレッチを行います。

日時：4/7・21 各（金）
 ① 午前10時～10時15分
 ② 午前10時20分～10時35分
 ③ 午前10時40分～10時55分
 対象：16歳以上の女性（子どもの同伴可）
 定員：各5人
 料金：無料

体験してみよう ママと一緒に親子体操プレ



トランポリンや跳び箱などの体操用具を使って、親子で楽しく運動します。

日時：4/24（月）
 午前10時～11時
 対象：あんよができる
 1歳6カ月～3歳の子どもと母親
 定員：12組
 料金：600円

わくわくサイエンス教室 「紙ドームカップをつくろう」



水風船と紙を使って不思議なカップを作ります。糊と紙の仕組みについて学びます。

日時：4/30（日）
 午後2時～3時30分
 対象：小学生
 定員：10組
 料金：100円



メンテナンスヨガ



初心者の方も大歓迎！
歪み調整をして体を整える夜のヨガ教室です。

日時：4/1・15 各（土）
 午後6時30分～7時45分
 対象：16歳以上の方
 定員：各20人
 料金：1回550円

卓球ひろば



参加者同士やボランティアと一緒に、卓球を満喫できます。

日時：4/3・10・24 各（月）
 午後7時～8時30分
 対象：小学生以上の方（小・中学生は保護者同伴）
 定員：各10人
 料金：一般 1回150円
 小・中学生 1回80円

夜デトックスヨガ



初心者の方も大歓迎！
疲れを癒し、睡眠の質を高めるヨガ教室です。

日時：4/7・21 各（金）
 午後6時30分～7時45分
 対象：16歳以上の方
 定員：各20人
 料金：1回550円

ママと一緒に親子体操 （7日制）



トランポリンや跳び箱などの体操用具を使って、親子で楽しく運動します。

日時：5/8～7/3 毎（月）
 ※5/15、6/19を除く
 午前10時～11時
 対象：あんよができる
 1歳6カ月～3歳の子どもと母親
 定員：12組
 料金：4,200円

4/24 プレ講座開催 子ども体操A・B （7日制）



色々な体育用具と、全身を使う運動で子どもの体の発育を促します。

日時：5/8～7/3 毎（月）
 ※5/15、6/19を除く
 A 午後3時30分～4時30分
 B 午後4時40分～5時40分
 対象：A 3～5歳の子ども
 B 4歳～就学前の子ども
 定員：各15人
 料金：3,500円

親子で楽しむヨガ



赤ちゃんとのスキンシップを交え、様々なヨガポーズや呼吸法を行います。

日時：5/10・24 各（水）
 午前10時～10時50分
 対象：7カ月～2歳の子どもと母親
 定員：各10組
 料金：1回650円

パパと一緒に親子体操



親子でコミュニケーションを取りながら、道具を使った運動などを行います。

日時：5/7（日）
 午前10時～11時
 対象：2・3歳の子どもと父親
 定員：12組
 料金：600円

おもちゃの病院



壊れてしまったおもちゃを
トイ・ドクターに修理してもらいましょう。

日時：4/9（日）
 午後1時～3時30分
 対象：どなたでも
 料金：無料
 （故障の程度による）
 ※事前預かり・後日返却はしていません。

はつらつ教室



介護いらずの元気な体を目指します。今月は運動45分と座学45分です。

日時：〈口腔〉4/12（水）
 〈栄養〉4/26（水）
 午前10時～11時30分
 対象：区内在住65歳以上の方（要支援・要介護認定を受けていない方）
 定員：各20人
 料金：無料

手芸ひろば 母の日のくまちゃん人形 （2日制）



カーネーションを持ったピンクのくまちゃんを作ります。手芸の経験は問いません。

日時：4/21・28 毎（金）
 午後2時～4時
 対象：16歳以上の方
 定員：9人
 料金：1160円

園芸ボランティア 「とねりガーデナーズ」養成講座 花壇の植え替え



好きなこと、得意なことを活かして活動しませんか？
実践を交えて学びます。

日時：5/14（日）
 午前10時～11時30分
 対象：小学生以上の方（中学生以下は保護者同伴）
 定員：15人
 料金：無料

ハワイアンリトミック



音楽や楽器に親しみながら親子のスキンシップを図り、楽しく五感を刺激します。

日時：5/31（水）
 午前10時～10時45分
 対象：6カ月～3歳の子どもと保護者
 定員：8組
 料金：990円

こどもバレエサークル体験（2日制）

登録団体「Y・Kバレエスタジオ」のサークル体験です。
クラシックバレエの基礎となるステップやポージングを学び、身体の柔軟性を高めます。
バレエ未経験の子や男の子もぜひご参加ください。



日曜A・Bコース

日時：5/7・14 毎（日）
 A 午後3時30分～4時25分
 B 午後4時30分～5時55分
 対象：A 3歳～小学2年生
 B 小学3～中学生
 定員：A 15人
 B 10人
 料金：20円

木曜A・B・Cコース

日時：5/11・18 毎（木）
 A 午後4時30分～5時25分
 B 午後5時30分～6時35分
 C 午後6時40分～8時
 対象：A 3歳～小学2年生
 B 小学3～6年生
 C 中学生以上の方
 定員：A 15人
 B・C 10人
 料金：20円

火曜A・Bコース

日時：5/16・23 毎（火）
 A 午後6時30分～7時15分
 B 午後7時20分～8時
 対象：A 3歳～小学2年生
 B 小学3～中学生
 定員：A 15人
 B 10人
 料金：20円

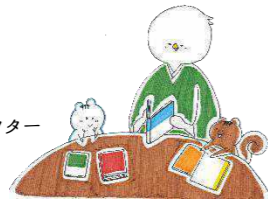
近隣情報

舎人地域にある施設で開催されるイベントやお知らせなどをご紹介します。

※イベントの詳細や休館日は、各施設にお問い合わせください。

※新型コロナウイルス感染拡大防止のため、イベントが変更や中止になる場合がございます。

舎人地域学習センター・図書館公式キャラクター
ユキリス・とねり丸・トネリス



入谷住区センター
住所：舎人 6-12-4-101
TEL：03-3855-1050

【悠々館】

◆**体チェック**
月1回の体チェック 身長・体重・体脂肪・内臓脂肪・骨格筋量・握力等を測定
日時：3/8 (水) 午前10時～11時
申込受付：随時受付

【児童館】

◆**スポトレ**
日時：3/6 (月) 午後3時15分～4時
定員：20人
対象：小学生
申込受付：当日先着受付

◆**「和のおけいこ(抹茶とお菓子)」**
日時：3/30 (木) 午後1時30分～2時30分
定員：30人
対象：小学1～3年生(令和5年新1年生のみ親子参加可)
申込受付：3/4 (土) まで受付



舎人住区センター
住所：舎人 1-3-26
(舎人センター1F)
TEL：03-3857-0881

【悠々館】

◆**入館票の更新について**
使用中の「入館票(黄色)」は、令和5年3月末で使用期限が満了となります。
令和5年4月からは、新しい「入館票(水色)」に変わります。現在、更新の手続きを受け付けております。

◆**令和5年度の教室受講生の募集について**
教室受講生を募集中です。各教室は、新型コロナウイルス感染症拡大防止のため、定員制となります。定員を超えた教室は抽選となります。

◆**3月の工作「お花をかざろう」**
日時：3/4・11 各(土) 午後1時～4時
定員：各25人(定員になり次第終了)
対象：小学生以上



西新井消防署
住所：伊興 2-5-11
TEL：03-3853-0119

◆家具転倒対策を見直そう

地震で家具類が転倒・落下・移動すると、ケガ・火災・避難障害が発生する可能性があります。引っ越しや模様替えのタイミングで家具転倒対策を見直してみましよう！
地震時の家具類の転倒・落下・移動が引き起こす「3つの危険！」

- ◆**危険1「けが」**
近年発生した地震でけがをした理由を調べると、約30%から50%の人が、家具類の転倒・落下・移動によるものでした。
- ◆**危険2「火災」**
転倒・落下した家具などが電気ストーブなどの電源スイッチを押し、付近の燃えやすいものに着火するなどして火災が発生することがあります。
- ◆**危険3「避難障害」**
避難通路や出入口周辺に転倒しやすい家具類を置くと、避難経路を塞いで逃げられなくなることがあります。
出入口付近や避難経路に家具を置かないようにしたり、置く向きを工夫することが大切です。

舎人つくし俳壇

風冴えて切絵となりし山の嶽
(講師 大和田博道)

季題は「風花・冴ゆる・寒椿」他です
特選 月冴ゆる山にひそみしものら抱く
(竹内八重子)

冴えわたる月の山には、もろもろの生きものが住み、又多くの魂も宿り、そのすべてを抱くように鎮座しているのである。
あいうえお順

風花の舞う里なつかし一人飯
(石井里子)

寒椿紅色に庭いろみ
(五十君孝子)

福笑五臓六腑のゆがみおり
(今村修策)

都鳥羽を休めて里に交う
(尾方逸子)

終電の街ヒールの音の冴え冴えて
(小野明子)

冬椿紅さす蕾おちよぼ口
(柴原紅扇)

月冴ゆる拍子木の音響きけり
(下村邦子)

風花や知らぬ間に消ゆ胸の内
(白鳥兼子)

祈りには力ありけり月冴ゆる
(高野敏男)

寒に入るとどこかでドアの閉まる音
(徳納津多子)

風花やお裾分けなる山の星
(丹羽和子)

月冴ゆる老いの道く道照らし出す
(水巻美智子)

とねり俳句会、次回の活動は
3月3日 金曜日 午後1時30分

ギャラクシティ NEWS

ギャラクシティのエンターテインメント

まるちたいけんドーム

☆星空コンサート
栗コーダーカルテット
プラネタリウムにやってきた！

2023年
3月25日(土)
午後7時
(開場 午後6時45分)

【前売・当日】全席自由 一般2,000円・中学生以下800円
【定員】170名 車いす2席(先着順) ※残席の使用は不可

チケット発売
2月21日(火)
※未就学児入場不可(小中学生保護者同伴)
※1日券・年間パスポート利用不可

主催：ギャラクシティ指定管理者みらい創造室 協力：栗コーダーカルテット

西新井文化ホール

気軽に音楽を聴いてみよう！

ワンコインクラシック
ル・ソイル・アンサンブル
をむかえて

当日直接会場へお越しください

料金 **500円**
小学生以下無料

2023年4月15日(土) ③回公演

①午前10時20分(開場 午前9時50分) 0歳から入場可
②午後1時20分(開場 午後0時50分) 0歳から入場可
③午後3時20分(開場 午後2時50分) 中学生以上対象

各回休憩なし40分

主催：ギャラクシティ指定管理者みらい創造室

子ども未来創造館

パソコンゲーム部 天文部 けいおん部 シンガーソングライター部 タンズ部

2023年3月26日(日)

Gがくえん発表会

午後1時30分～
(開場 午後1時)

場所：西新井文化ホール
ホールホワイエ

対象：どなたでも(未就学児は保護者同伴)
料金：無料 当日直接会場へ

足立区新型コロナウイルス感染症拡大防止ガイドラインに則り、感染予防対策を実施しております。

【住所】〒123-0842 東京都足立区栗原1-3-1
【アクセス】東武スカイツリーライン「西新井駅」東口から徒歩3分
【開館時間】午前9時～午後9時30分(子ども体験エリアは午後6時まで)
【休館日】毎月第2月曜(祝日の場合は翌日、8月は休館日なし)、元日 ※3-9月に臨時休館あり
【お問い合わせ・お申し込み】Tel 03-5242-8161 午前9時～午後8時

最新情報・詳細はWEBへ！ 検索

※ご来場の皆様には、新型コロナウイルス感染防止対策対応のご理解とご協力をお願いいたします。
※今後の状況によりイベントが中止または内容変更になる場合がございます。
※イベント・公演について、定員終了・チケット完売の際はご了承ください。

ボードゲームを楽しもう！



図書館内でボードゲームを貸出中！

「ナンジャモンジャ」、「犯人は踊る」、「ラブレター」など、有名なゲームがたくさん！
イベントもありますので、ぜひ遊んでみてください

かんたん！

イベント

ボードゲームの借り方

とねりボードゲーム会

- ①図書館のボードゲームの棚から空箱を選ぶ
- ②カウンターに箱と貸出カードを渡す
(カードが無い人は用紙に名前・電話番号を記入)
- ③ゲームの中身を受け取る
→遊び終わったらカウンターに返す

毎月1回 午後2時～4時 不定期開催
(本誌・SNS・館内ポスターで告知)

My ボードゲームの持ちこみ大歓迎！

子どもから大人まで楽しめる！



各学習センターで、足立区内14センターすべてのミニコミ紙がご覧になれます。



【アクセス】

- 日暮里・舎人ライナー「舎人駅」東口より徒歩5分
- 東武バス 竹03系統
(竹の塚駅西口ー見沼代親水公園駅)
東武バス 竹07系統
(竹の塚駅西口ー江戸袋循環)「西門寺橋」下車3分
- 都バス 里48系統
(日暮里駅前ー見沼代親水公園駅前)
「入谷一丁目」または「放射11号舎人」下車5分

■ 駐車場：28台 (障がい者スペース1台)

舎人地域学習センター・図書館「TSUKUSHI (つくし)」3月号 (毎月10日発行)

次号より発行日が毎月1日に変更となります。
発行日の変更に伴い、3/10発行号は休刊です。ご了承ください。

発行 / 舎人地域学習センター・図書館
発行所 / 〒121-0831 東京都足立区舎人1-3-26
舎人地域学習センター TEL 03-3857-0008
舎人図書館 TEL 03-3857-0771
Mail tonerilcc-ys@bb.wakwak.com

HPは
こちら



SNSは
こちら



舎人センター

検索

責任 / ヤオキン商事株式会社「ヤオキン商事は生涯学習を通し、お客様に心のこもったサービスを提供します」



「美しいまち」は「安全なまち」
ビューティフル・ウィンドウズ運動展開中

休館日 舎人地域学習センター 2/20 (月)、3/20 (月)
舎人図書館 2/20 (月)・28 (火) 3/20 (月)・31 (金)